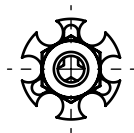
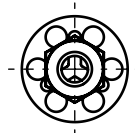


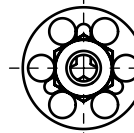
Applicazione: resine, materiali compositi ed altri.
Montaggio: incollaggio, laminazione, costampaggio.



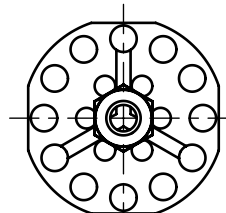
T1900=Ø19



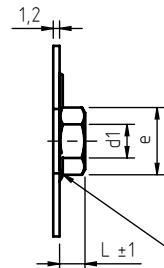
T2000=Ø20



T2300=Ø23



T3800=Ø38



elemento saldato

codice	filetto d1	chiave esagono	e	L
DRC03T1900040. _	M 4	7	7,8	3,2
DRC03T2000040. _				
DRC03T2300040. _				
DRC03T3800040. _				
DRC04T1900050. _	M 5	8	8,9	4
DRC04T2000050. _				
DRC04T2300050. _				
DRC04T3800050. _				
DRC05T1900060. _	M 6	10	11,1	5
DRC05T2000060. _				
DRC05T2300060. _				
DRC05T3800060. _				
DRC06T1900080. _	M 8	13	14,4	6,5
DRC06T2000080. _				
DRC06T2300080. _				
DRC06T3800080. _				
DRC08T2000100. _	M10	17	19,0	8
DRC08T2300100. _				
DRC08T3800100. _				

Per le filettature
M4, M5 e M6
vedere articoli
standard su
scheda "DFC"

Le dimensioni sono indicative, non vincolanti, espresse in mm.

In stock

Su richiesta

Non prodotto

Materiale: acciaio _____,12, acciaio inox AISI 316 _____,51

Finitura: dado in acciaio: zincatura
dado in acciaio inox AISI 316: allo stato naturale

Tolleranze: dove non specificato, grado di precisione secondo ISO 2768-m

Filettatura: metrica ISO 6 H

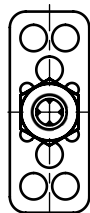
Esempio di

designazione: dado filettato con piastrina cieca tonda T2300,
filettatura M5, altezza 4 mm, in acciaio zincato:

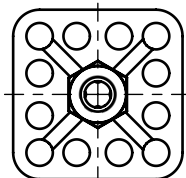


DRC04T2300050.12

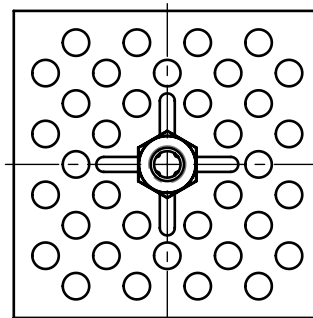
Applicazione: resine, materiali compositi ed altri.
Montaggio: incollaggio, laminazione, costampaggio.



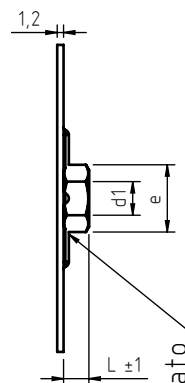
R3815=38x15



Q3232=32x32



Q5858=58x58



codice	filetto d1	chiave esagono	e	L
DRC03R3815040. _	M 4	7	7,8	3,2
DRC03Q3232040. _				
DRC03Q5858040. _				
DRC04R3815050. _	M 5	8	8,9	4
DRC04Q3232050. _				
DRC04Q5858050. _				
DRC05R3815060. _	M 6	10	11,1	5
DRC05Q3232060. _				
DRC05Q5858060. _				
DRC06R3815080. _	M 8	13	14,4	6,5
DRC06Q3232080. _				
DRC06Q5858080. _				
DRC08R3815100. _	M10	17	19,0	8
DRC08Q3232100. _				
DRC08Q5858100. _				

Per le filettature M4, M5 e M6 vedere articoli standard su scheda "DFC"

Le dimensioni sono indicative, non vincolanti, espresse in mm.



In stock



Su richiesta



Non prodotto

Materiale: acciaio _____,12, acciaio inox AISI 316 _____,51

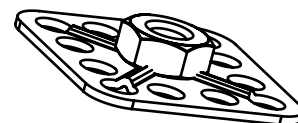
Finitura: dado in acciaio: zincatura
dado in acciaio inox AISI 316: allo stato naturale

Tolleranze: dove non specificato, grado di precisione secondo ISO 2768-m

Filettatura: metrica ISO 6 H

Esempio di

designazione: dado filettato con piastrina cieca quadrata Q3232,
filettatura M5, altezza 4 mm, in acciaio zincato:



DRC04Q3232050.12