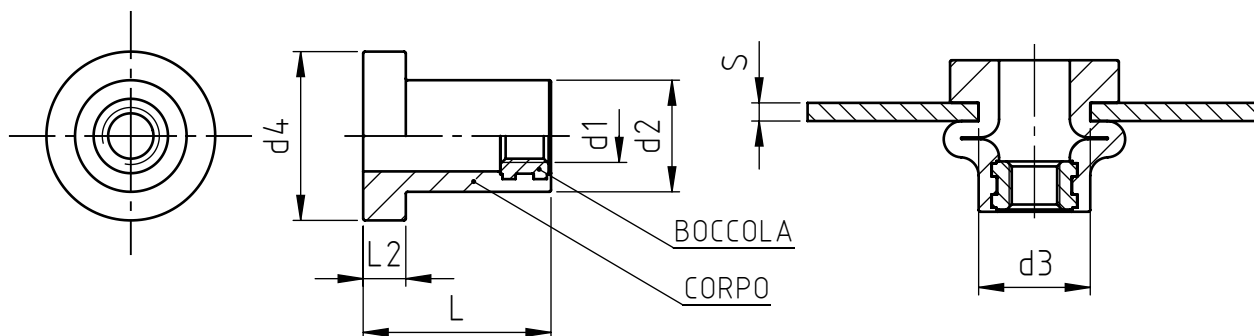


Applicazione: su parti scatolate tubolari, laminati plastici, materiali fragili e altri materiali.
 Caratteristiche: antivibranti, insonorizzanti, resistenti agli agenti chimici, elettricamente isolanti.
 Montaggio: posizionare l'inserto sul foro, la deformazione del rivetto e del relativo assemblaggio si ottiene mediante il serraggio della vite. Non necessita di attrezzatura di posa. Predisporre il foro senza spigoli vivi o residui di lavorazione.



codice	spessore serrabile S	lunghezza totale L	filettatura metrica d1	diametro esterno d2	diametro testa d4	spessore testa L2	diametro foratura d3
RN03 040 T110	0,5 ÷ 4,0	12,5	M 3	7,9	11,0	1,4	8,0 ÷ 8,3
RN04 040 T110	0,5 ÷ 4,0	12,5	M 4	7,9	11,0	1,4	8,0 ÷ 8,3
RN05 050 T127	0,5 ÷ 5,0	14,0	M 5	9,6	12,7	0,9	9,7 ÷ 9,9
RN05 060 T190	0,8 ÷ 6,0	18,0		9,6	19,0	2,0	9,7 ÷ 9,9
RN05 110 T140	8,0 ÷ 11,0	21,5		9,6	14,0	0,9	9,7 ÷ 9,9
RN05 160 T140	8,0 ÷ 16,0	26,0		9,6	14,0	1,3	9,7 ÷ 9,9
RN05 300 T140	20,0 ÷ 30,0	40,0		9,6	14,0	1,3	9,7 ÷ 9,9
RN06 030 T160	0,5 ÷ 3,0	16,0		M 6	12,7	16,0	1,3
RN06 050 T190	0,5 ÷ 5,0	21,0	12,7		19,0	4,7	12,8 ÷ 13,0
RN06 110 T163	6,0 ÷ 11,0	26,5	12,7		16,3	2,0	12,8 ÷ 13,0
RN08 040 T221	0,5 ÷ 4,0	18,0	M 8		15,9	22,1	3,2
RN08 090 T221	4,0 ÷ 9,0	28,0		15,9	22,1	5,7	16,0 ÷ 16,2

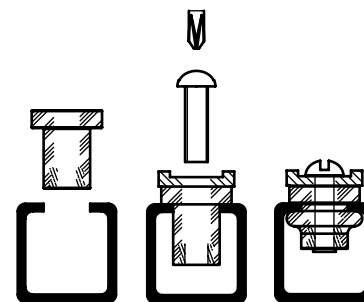
Le dimensioni sono indicative, non vincolanti, espresse in mm.
 Scostamenti dimensionali, sul corpo in EPDM, non pregiudicano le caratteristiche tecniche finali.

Standard Su richiesta

Materiale: corpo in EPDM
 boccola filettata in ottone
 Filettatura: metrica ISO 6H
 Esempio di designazione: rivetto tubolare filettato antivibrante in gomma, spessore di serraggio 0,5÷5 mm, filettatura M6:

RN06 050 T190

Metodo di montaggio



NEL COSTANTE IMPEGNO DI MIGLIORARE I PROPRI PRODOTTI LA SPECIALINSERT® SI RISERVA IL DIRITTO DI MODIFICARE LE CARATTERISTICHE TECNICHE E COSTRUTTIVE SENZA PREAVVISO. PROPRIETÀ E DIRITTI DEL DOCUMENTO SONO RISERVATI. NE È VIETATA LA RIPRODUZIONE, ANCHE PARZIALE E LA DIFFUSIONE A TERZI SENZA AUTORIZZAZIONE.

Caratteristiche tecniche dell' EPDM

COMPATIBILE	NON COMPATIBILE
Fluidi a base di glicole	Fluidi minerali
Soluzioni di sodio e potassio	Idrocarburi aromatici
Acidi organici ed inorganici	Gas
Oli e grassi di silicone	
Radiazioni	
Soluzioni con fosforo	
Acqua calda	
Vapore d' acqua	
Ossigeno	
Ozono	
Gamma di temperatura: -50 ÷ 150 °C (+200 °C di picco)	

NEL COSTANTE IMPEGNO DI MIGLIORARE I PROPRI PRODOTTI LA SPECIALINSERT[®] SI RISERVA IL DIRITTO DI MODIFICARE LE CARATTERISTICHE TECNICHE E COSTRUTTIVE SENZA PREAVVISO. PROPRIETÀ E DIRITTI DEL DOCUMENTO SONO RISERVATI. È VIETATA LA RIPRODUZIONE, ANCHE PARZIALE E LA DIFFUSIONE A TERZI SENZA AUTORIZZAZIONE.