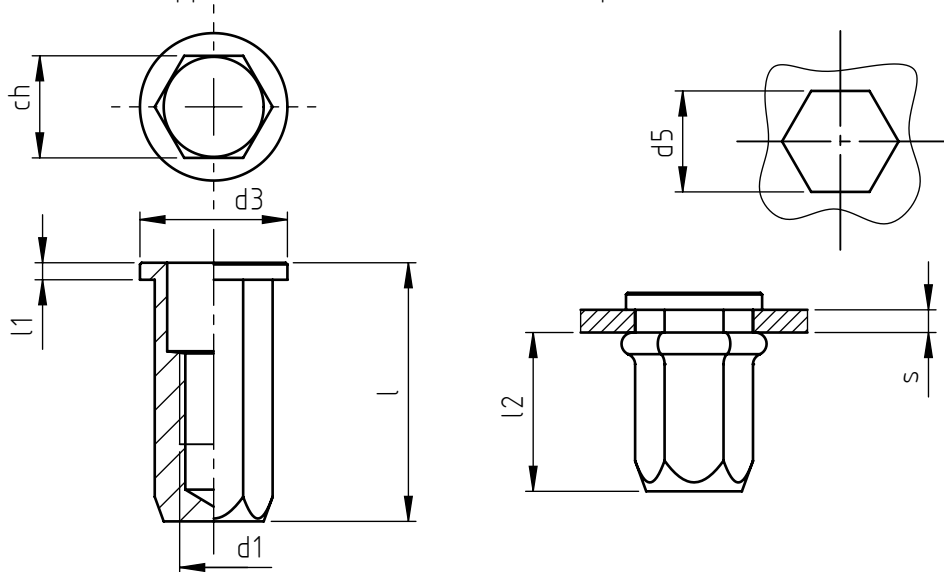


Applicazione: su parti scatolate o tubolari, laminati metallici e non.  
Montaggio: mediante apposite attrezzature manuali o pneumatiche.



codice	s spessore serrabile	l	d1 6H	ch	d3	l1	d5 +0,15 0	l2 *
E TC/TL/CH M 3/8S	0,5 ÷ 2,0	13	M 3	5	9	0,8	5	9,5
E TC/TL/LCH M 3/8S	2,0 ÷ 3,5	14,5						
E TC/TL/CH M 4/8S	0,5 ÷ 2,0	15	M 4	6	10	0,8	6	11
E TC/TL/LCH M 4/8S	2,0 ÷ 4,0	17						
E TC/TL/CH M 5/8S	0,5 ÷ 2,5	18	M 5	7	11	1	7	12,5
E TC/TL/LCH M 5/8S	2,5 ÷ 4,5	20						
E TC/TL/CH M 6/8S	0,5 ÷ 3,0	22,8	M 6	9	13	1,5	9	16
E TC/TL/LCH M6/8S	3,0 ÷ 5,5	25,3						
E TC/TL/CH M 8/8S	0,5 ÷ 3,5	26	M 8	11	16	1,5	11	18
E TC/TL/LCH M 8/8S	3,5 ÷ 6,0	28,5						
E TC/TL/CH M10/8S	0,5 ÷ 3,5	31	M10	13	18	1,8	13	23
E TC/TL/LCH M10/8S	3,5 ÷ 6,0	33,5						
E TC/TL/CH M12/8S	0,5 ÷ 3,5	38,5	M12	16	23	2	16	29
E TC/TL/LCH M12/8S	3,5 ÷ 6,5	41,5						

Le dimensioni sono indicative, non vincolanti, espresse in mm.

\* Quote rilevate su spessori medi. Variabili in funzione della quota s.

Standard      Su richiesta      Non prodotto

Materiale: acciaio nr.1.0303  
Finitura: zincatura bianca  
Tolleranze: secondo norme UNI EN 22768-1  
Filettatura: metrica ISO 6 H  
Esempio di designazione: rivetto tubolare filettato chiuso con testa cilindrica larga e gambo esagonale, spessore di serraggio 2,0 mm, filettatura M 6, in acciaio: E TC/TL/CH M 6/8S

