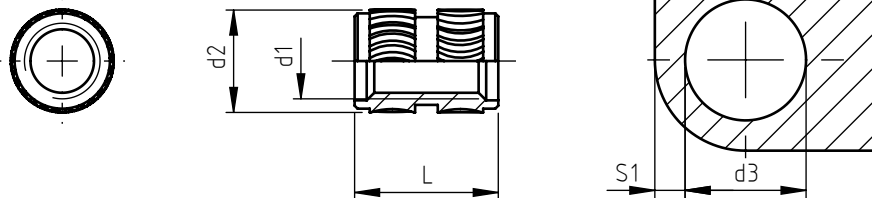


Applicazione:  
su materiali termoplastici  
su materiali termo indurenti  
Indicati per montaggi automatizzati.

Montaggio:  
a ultrasuoni, a calore, costampato.  
costampato.

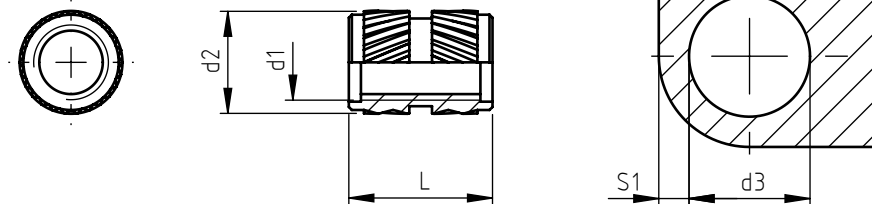
863



codice	filettatura metrica d1	diametro esterno d2	lunghezza totale L	diametro foro d3	spessore minimo parete S1
863 0030.80	M 3	4,4	5,8	4,0	1,8
863 0040.80	M 4	6,0	8,2	5,6	2,5
863 0050.80	M 5	6,8	9,5	6,4	3,0
863 0060.80	M 6	8,4	12,7	8,0	3,5

Si consiglia l'uso di S-lok 863 per impieghi su policarbonati o su materiali plastici soggetti a incrinature.

864



codice	filettatura metrica d1	diametro esterno d2	lunghezza totale L	diametro foro d3	spessore minimo parete S1
864 0030.80	M 3	4,6	5,8	4,0	1,8
864 0040.80	M 4	6,3	8,2	5,6	2,5
864 0050.80	M 5	7,0	9,5	6,4	3,0
864 0060.80	M 6	8,6	12,7	8,0	3,5
864 0080.80	M 8	10,2	12,7	9,6	4,5
864 0100.80	M 10	12,5	12,7	11,9	5,5

Le dimensioni sono indicative, non vincolanti, espresse in mm.  
Per ottenere un corretto impiego del prodotto, è consigliabile effettuare prove di montaggio per determinare l'esatto diametro di foratura.

■ Standard      □ Su richiesta      -- Non prodotto

Materiale: ottone  
Finitura: allo stato naturale  
Tolleranze: ISO 2768 - m  
Filettatura d1: ISO 6H

Esempio di designazione: inserto filettato - boccola in ottone tipo  
S-lok filettatura M 5 per impiego su materiali policarbonati: 863 0050.80

