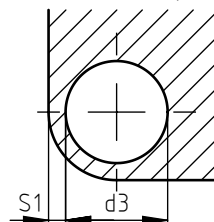
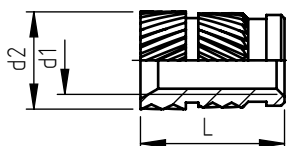
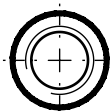


Applicazione:  
su materiali termoplastici  
su materiali termoindurenti

Montaggio:  
a ultrasuoni, a calore, costampato.  
costampato.

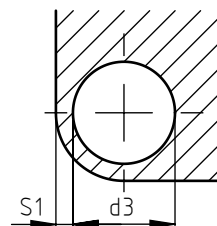
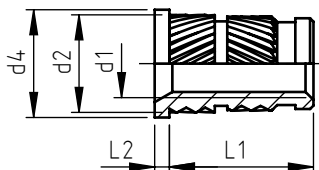
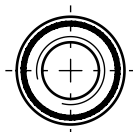
860/861



codice	filettatura metrica d1	diametro esterno d2	lunghezza totale L	diametro foro d3 +0.1 0	spessore minimo parete S1
860 0 020.80	M 2	3,6	4,0	3,2	2,0
860 0 025.80	M 2,5	4,6	5,8	4,0	2,3
860 0 030.80	M 3	4,6	5,8	4,0	2,3
860 0 035.80	M 3,5	5,4	7,2	4,8	2,5
860 0 040.80	M 4	6,3	8,2	5,6	2,5
860 0 050.80	M 5	7,0	9,5	6,4	2,7
860 0 060.80	M 6	8,6	12,7	8,0	3,0
860 0 080.80	M 8	10,2	12,7	9,6	3,5
860 0 100.80	M 10	12,3	12,7	11,7	4,0

codice	lunghezza totale L
-	-
861 0 025.80	4,0
861 0 030.80	4,0
861 0 035.80	5,8
861 0 040.80	7,2
861 0 050.80	8,2
861 0 060.80	9,5
861 0 080.80	9,5
861 0 100.80	9,5

862



codice	filettatura metrica d1	diametro esterno d2	diametro testa d4	spessore testa L2	dimensione ancoraggio L1	diametro foro d3 +0.1 0	spessore minimo parete S1
862 0 020.80	M 2	3,6	4,8	0,6	4,0	3,2	2,0
862 0 025.80	M 2,5	4,6	5,6	0,6	5,8	4,0	2,3
862 0 030.80	M 3	4,6	5,6	0,6	5,8	4,0	2,3
862 0 035.80	M 3,5	5,4	6,4	0,8	7,2	4,8	2,5
862 0 040.80	M 4	6,3	7,2	0,8	8,2	5,6	2,5
862 0 050.80	M 5	7,0	8,0	1,0	9,5	6,4	2,7
862 0 060.80	M 6	8,6	9,5	1,3	12,7	8,0	3,0
862 0 080.80	M 8	10,2	11,0	1,3	12,7	9,6	3,5
862 0 100.80	M 10	12,3	14,0	1,3	12,7	11,7	4,0

Le dimensioni sono indicative, non vincolanti, espresse in mm.  
Per ottenere un corretto impiego del prodotto, è consigliabile effettuare prove di montaggio per determinare l'esatto diametro di foratura.

Standard
  Su richiesta
  Non prodotto

Materiale: ottone  
 Finitura: allo stato naturale  
 Tolleranze: ISO 2768 - m  
 Filettatura d1: ISO 6H  
 Esempio di designazione: inserto filettato - boccola in ottone tipo S-lok con battuta filettatura M 5: 862 0050.80

