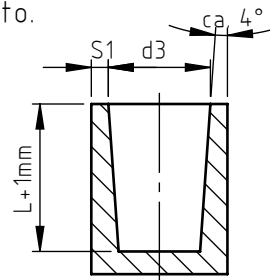
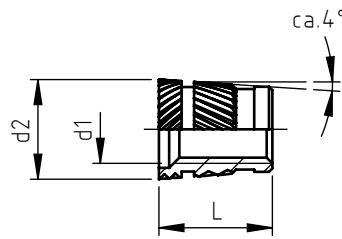


Applicazione:
su materiali termoplastici
su materiali termoindurenti

Montaggio:
a ultrasuoni, a calore, costampato.
costampato.

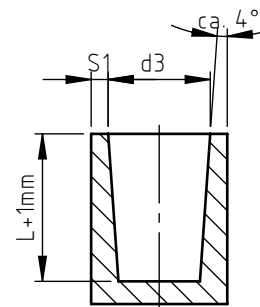
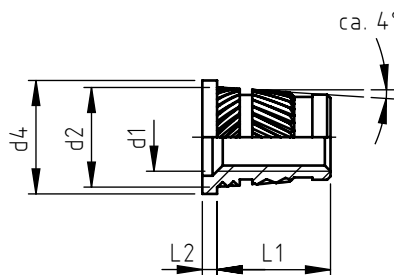
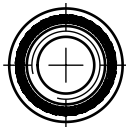
853 1/854 1



codice	filettatura metrica d1	diametro esterno d2	lunghezza totale L	diametro foro d3	spessore minimo parete S1
853 1030.80	M 3	4,6	5,5	4,4 ÷ 4,5	1,8
853 1035.80	M 3,5	5,4	6,0	5,2 ÷ 5,3	1,8
853 1040.80	M 4	6,0	7,5	5,8 ÷ 5,9	2,0
853 1050.80	M 5	7,2	9,0	6,9 ÷ 7,0	2,0
853 1060.80	M 6	8,8	10,0	8,5 ÷ 8,6	2,5
853 1080.80	M 8	11,2	12,0	10,9 ÷ 11,0	3,0

codice	lunghezza totale L
854 1030.80	5,0
854 1035.80	5,5
854 1040.80	6,0
854 1050.80	7,5
854 1060.80	9,0
854 1080.80	10,0

855 1



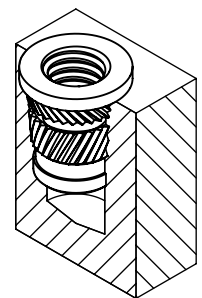
codice	filettatura metrica d1	diametro esterno d2	diametro testa d4	spessore testa L2	dimensione ancoraggio L1	diametro foro d3	spessore minimo parete S1
855 1030.80	M 3	4,6	6,4	0,6	5,5	4,4 ÷ 4,5	1,8
855 1035.80	M 3,5	5,4	7,2	0,8	6,0	5,2 ÷ 5,3	1,8
855 1040.80	M 4	6,0	8,0	0,8	7,5	5,8 ÷ 5,9	2,0
855 1050.80	M 5	7,2	9,0	1,0	9,0	6,9 ÷ 7,0	2,5
855 1060.80	M 6	8,8	10,0	1,3	10,0	8,5 ÷ 8,6	2,5
855 1080.80	M 8	11,2	12,5	1,3	12,0	10,9 ÷ 11,0	3,0

Le dimensioni sono indicative, non vincolanti, espresse in mm.
Per ottenere un corretto impiego del prodotto, è consigliabile effettuare prove di montaggio per determinare l'esatto diametro di foratura.

■ Standard □ Su richiesta □-- Non prodotto

Materiale: ottone
Finitura: allo stato naturale
Tolleranze: ISO 2768 - m
Filettatura d1: ISO 6H

Esempio di designazione: inserto filettato - boccola in ottone tipo S-lok
con battuta filettatura M 5: 855 1050.80



NEL COSTANTE IMPEGNO DI MIGLIORARE I PROPRI PRODOTTI LA SPECIALINSERT® SI RISERVA IL DIRITTO DI MODIFICARE LE CARATTERISTICHE TECNICHE E COSTRUTTIVE SENZA PREAVVISO. PROPRIETÀ E DIRITTI DEL DOCUMENTO SONO RISERVATI A E. VIETATA LA RIPRODUZIONE, ANCHE PARZIALE E LA DIFFUSIONE A TERZI SENZA AUTORIZZAZIONE.