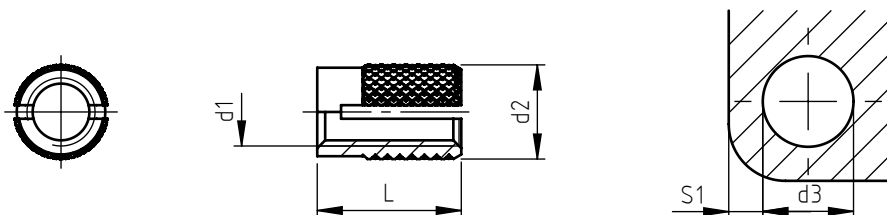


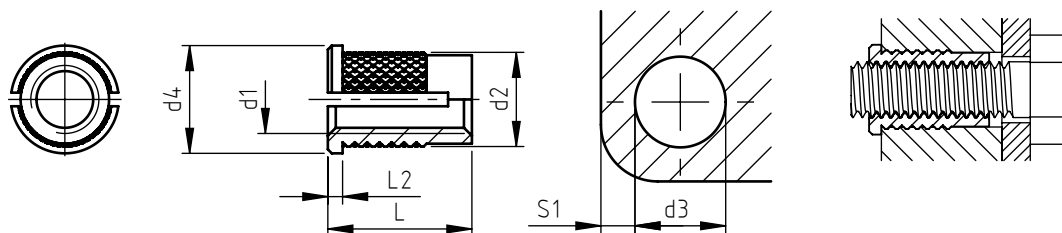
Applicazione: su materiali termoindurenti.
Inserimento: a pressione con ancoraggio ad espansione.

841



codice	filettatura metrica d1	diametro esterno d2	lunghezza totale L	diametro foro d3	spessore minimo parete S1
841 0020.80	M 2	3,45	4,0	3,2 ÷ 3,3	2,4
841 0025.80	M 2,5	4,2	4,8	4,0 ÷ 4,1	3,2
841 0030.80	M 3	4,2	4,8	4,0 ÷ 4,1	3,2
841 0035.80	M 3,5	5,0	6,4	4,7 ÷ 4,8	3,6
841 0040.80	M 4	5,85	8,0	5,5 ÷ 5,6	4,0
841 0050.80	M 5	6,6	9,5	6,3 ÷ 6,4	4,8
841 0060.80	M 6	8,4	12,7	7,9 ÷ 8,0	6,0
841 0080.80	M 8	9,9	12,7	9,5 ÷ 9,6	7,0

842



codice	filettatura metrica d1	diametro esterno d2	lunghezza totale L	diametro testa d4	spessore testa L2	diametro foro d3	spessore minimo parete S1
842 0020.80	M 2	3,45	4,0	4,8	0,6	3,2 ÷ 3,3	2,4
842 0025.80	M 2,5	4,2	4,8	5,6	0,6	4,0 ÷ 4,1	3,2
842 0030.80	M 3	4,2	4,8	5,6	0,6	4,0 ÷ 4,1	3,2
842 0035.80	M 3,5	5,0	6,4	6,4	0,8	4,7 ÷ 4,8	3,6
842 0040.80	M 4	5,85	8,0	7,2	0,8	5,5 ÷ 5,6	4,0
842 0050.80	M 5	6,6	9,5	8,0	1,0	6,3 ÷ 6,4	4,8
842 0060.80	M 6	8,4	12,7	9,5	1,3	7,9 ÷ 8,0	6,0
842 0080.80	M 8	9,9	12,7	11,0	1,3	9,5 ÷ 9,6	7,0

Le dimensioni sono indicative, non vincolanti, espresse in mm.
Per ottenere un corretto impiego del prodotto, è consigliabile effettuare prove di montaggio per determinare l'esatto diametro di foratura.

■ Standard □ Su richiesta - - Non prodotto

Materiale: ottone
Finitura: allo stato naturale
Tolleranze: ISO 2768 - m
Filettatura d1: ISO 6H
Esempio di designazione: inserto filettato in ottone
tipo B-lok zigrinato con battuta filettatura M5: 842 0050.80

