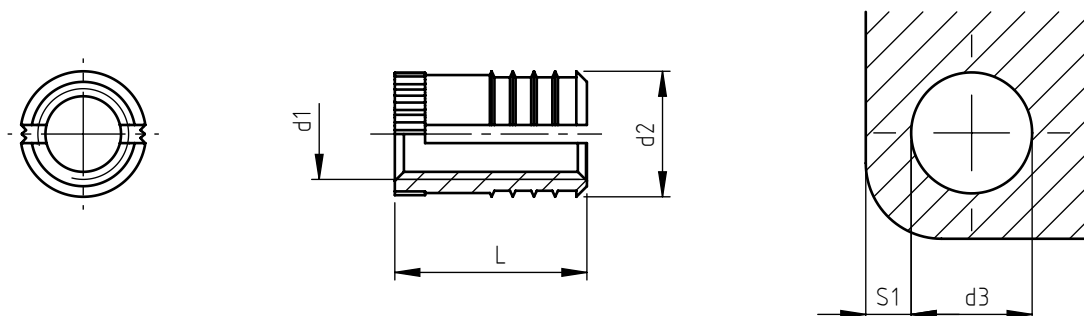


Applicazione: su materiali termoplastici  
Inserimento: a pressione con ancoraggio ad espansione



codice	filettatura metrica d1	diametro esterno d2	lunghezza totale L	numero alette n°	diametro foro d3	spessore minimo parete S1
812 0020.80	M 2	3,45	4,0	2	3,2÷3,3	1,6
813 0025.80	M 2,5	4,3	4,8	3	4,0÷4,1	2,0
813 0030.80	M 3	4,3	4,8	3	4,0÷4,1	2,0
813 0035.80	M 3,5	5,1	6,4	3	4,8÷4,9	2,4
814 0040.80	M 4	5,9	8,0	4	5,6÷5,7	2,8
815 0050.80	M 5	6,7	9,5	5	6,4÷6,5	3,2
815 0060.80	M 6	8,3	12,7	5	8,0÷8,1	4,0
815 0080.80	M 8	9,9	12,7	5	9,5÷9,6	4,8

Le dimensioni sono indicative, non vincolanti, espresse in mm.

Per ottenere un corretto impiego del prodotto, è consigliabile effettuare prove di montaggio per determinare l'esatto diametro di foratura.

■ Standard

□ Su richiesta

□ -- Non prodotto

Materiale: ottone  
Finitura: allo stato naturale  
Tolleranze: ISO 2768 - m  
Filettatura d1: ISO 6H  
Esempio di designazione: inserto filettato in ottone tipo B-lok ad alette filettatura M 5:

815 0050.80

