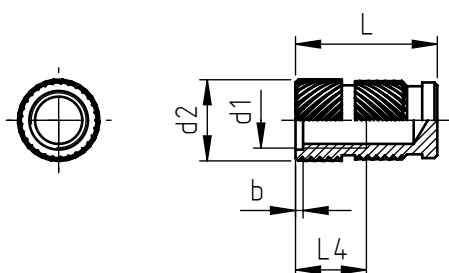
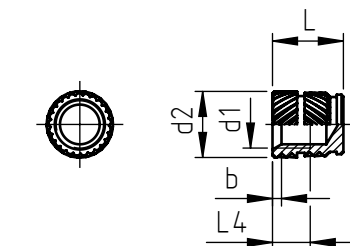
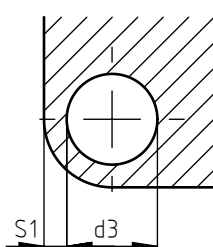


Applicazione:  
su materiali termoplastici  
su materiali termoidurenti

Montaggio:  
a ultrasuoni, a calore, costampato.  
costampato.



60\_/C

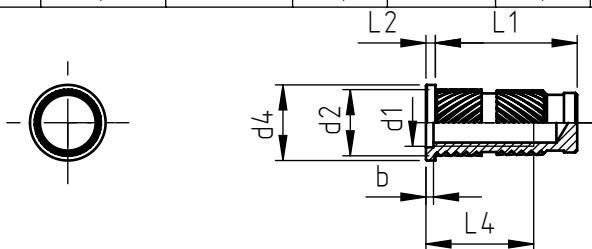


61\_/C

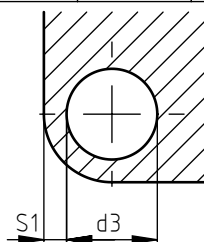
d1 e d2 vedi 60\_/C

codice	filettatura metrica d1	profondità imbocco b	profondità Min. filetto L4	diametro esterno d2	lunghezza totale L	diametro foro d3	spessore minimo parete S1
603/C	M 3	0,8	5	4,6	8,8	4,0	2,3
604/CC	M 4	0,8	4,5	6,3	10,2	5,6	2,5
604/C	M 4	0,8	7,5	6,3	12,2	5,6	2,5
605/C	M 5	0,8	8,5	7,0	15	6,4	2,7
606/C	M 6	0,8	8,5	8,6	15	8,0	3,0
608/C	M 8	1,0	7	10,2	15	9,6	3,5

codice	profondità imbocco b	profondità Min. filetto L4	lunghezza totale L
613/C	0,5	2,0	4,5
n.d.	n.d.	n.d.	n.d.
614/C	0,8	2,5	6,0
615/C	1,0	4,0	7,5
616/C	1,2	4,5	9,0
618/C	1,4	6	12



62\_/C



codice	filettatura metrica d1	profondità imbocco b	profondità Min. filetto L4	diametro esterno d2	diametro testa d4	spessore testa L2	dimensione ancoraggio L1	diametro foro d3	spessore minimo parete S1
623/C	M 3	0,8	6	4,6	5,6	0,6	8,8	4,0	2,3
624/C	M 4	0,9	9	6,3	7,2	0,8	12,2	5,6	2,5
625/C	M 5	0,8	9,5	7,0	8,0	1,0	15	6,4	2,7
626/C	M 6	0,8	11,5	8,6	9,5	1,3	15	8,0	3,0
628/C	M 8	0,9	10,5	10,2	11,0	1,3	15	9,6	3,5

Le dimensioni sono indicative, non vincolanti, espresse in mm.  
Per ottenere un corretto impiego del prodotto, è consigliabile effettuare prove di montaggio per determinare l'esatto diametro di foratura.

Standard     
  Su richiesta     
  Non prodotto

Materiale: ottone  
 Finitura: allo stato naturale  
 Tolleranze: ISO 2768 - m  
 Filettatura d1: ISO 6H  
 Esempio di designazione: inserto filettato chiuso  
 - boccola in ottone tipo S-lok con battuta filettatura M5: 625/C

